



# ALPHA TECHNIQUES

## ANNEE 2002

BRETAGNE Sponsors

### ACTIVITES MARQUANTES DE L'ANNEE 2002

#### Méthanier « VICTOIRE »

Installation dispositif d'extinction au CO<sub>2</sub> ( machine) :

- Création local CO<sub>2</sub> ( tôlerie, ventilation )
- Réseau de tuyautages machine

#### Pétrolier « BRO BARA »

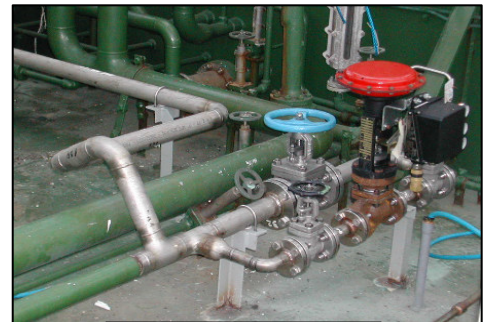
- Contrôle de structure par ultra-sons ( effectué par canotage )

#### Dock « B8 »

- Renforcement de passerelles ( pour accès chariot élévateur CMU 10 T )
- Ajout de bittes, chaumards et pitons



LNG DELTA Chaumard



LNG DELTA Inter barrier space

#### LNG « DELTA »

- Mise à l'air libre des barrières primaires & secondaires
- Ajout de chaumards

#### Pétrolier « NORDIC YUKON »

- Expérience de stabilité : conduite et exploitation des résultats

#### Câbliers « LEON THEVENIN » & « RAYMOND CROZE »

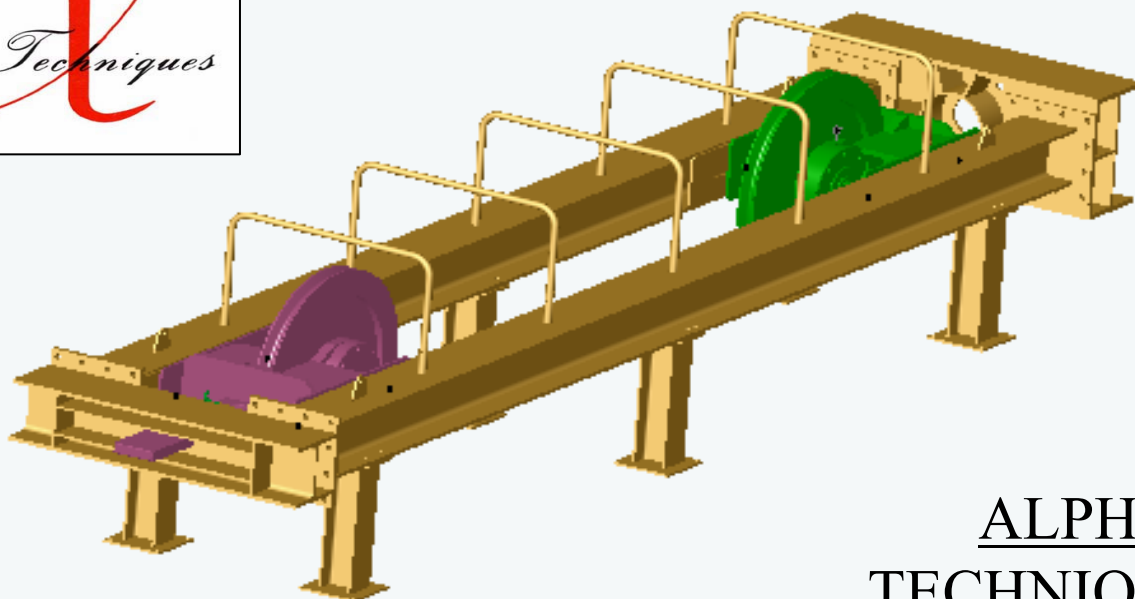
- Avant projets d'implantation d'engins sous marin télécommandés

### ALPHA TECHNIQUES

Port de commerce  
1, rue Amiral Nielly  
29200 BREST

Tél. 02 98 43 37 36  
Fax 02 98 44 96 15  
E mail [alpha-tech@wanadoo.fr](mailto:alpha-tech@wanadoo.fr)

SARL au capital de 9 600 €  
R.C.S. Brest B 341 414 704  
Code APE 742.C.



BANC D'ESSAI Fatigue de câbles

## ALPHA TECHNIQUES

BANC D'ESSAI ( traction : 100T sur câbles de diamètre 30mm )

- Définition des éléments constitutifs
- Plans d'ensemble et de définition



NAVION ANGLIA Carlingage VOC

Pétroliers «NAVION ANGLIA »

&

» NAVION OCEANIA »

Carlingage support de V.O.C.  
( Volatil Organic Components)

- Tuyauteries de liaison

Patrouilleur « TRIKKI »

- Modification de la motorisation : Plans des lignes d'arbre et chaises arrière, carlingages moteurs - réducteur

Pétrolier « ERIKA »

- Contrôle des structures sur les éléments renfloués



ERIKA Contrôle US

### ALPHA TECHNIQUES

Port de commerce  
1, rue Amiral Nielly  
29200 BREST

Tél. 02 98 43 37 36  
Fax 02 98 44 96 15  
E mail [alpha-tech@wanadoo.fr](mailto:alpha-tech@wanadoo.fr)

SARL au capital de 9 600 €  
R.C.S. Brest B 341 414 704  
Code APE 742.C.