



Plate forme LB 200 : Expérience de stabilité

ANNEE 2004

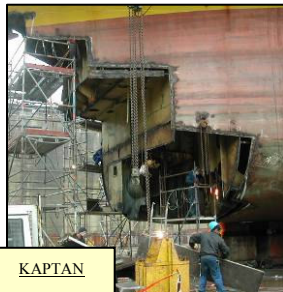
ACTIVITES MARQUANTES DE L'ANNEE 2004

Plate forme « LB 200 » :

- Positionnement de nouveaux collecteurs échappements
- Expérience de stabilité: procédure, investigations
- Vérification par calculs des Smit & Towing Brackets.



LB 200 : Towing Brackets



KAPTAN
ASLAN
FATOGLU
Bulbe



Cargo « KAPTAN ASLAN FATOGLU » :

- Plans de détail pour réfection partie AV du bulbe,
poids:75T

Navire câblier « RENÉ DESCARTES » :

- Adaptation plage AR pour ROV.

Méthanier « LNG LAGOS »

- Calcul de vérification de l'ensemble des bittes & chaumards.



ALPHA TECHNIQUES

Port de commerce
1, rue Amiral Nielly
29200 BREST

Tél. 02 98 43 37 36
Fax 02 98 44 96 15
E mail alpha-tech@wanadoo.fr

SARL au capital de 9 600 €
R.C.S. Brest B 341 414 704
Code APE 742.C



PONT AVEN : Bavettes sur porte AR

Car ferry « PONT AVEN » :

- Nouveau design de bavettes sur portes AV et AR
- Modification des porte pilote.
- Contre sabords sur fronton avant

Supply « ARGONAUTE » :

- Conduite de l'expérience de stabilité.
- Exploitation des résultats

Navire à passagers « SAINT TUDY » :

- Aspersion incendie.
- Implantation canot de secours
- Confection de sas AV et AR pour accès handicapés

Méthanier « LNG EDO » :

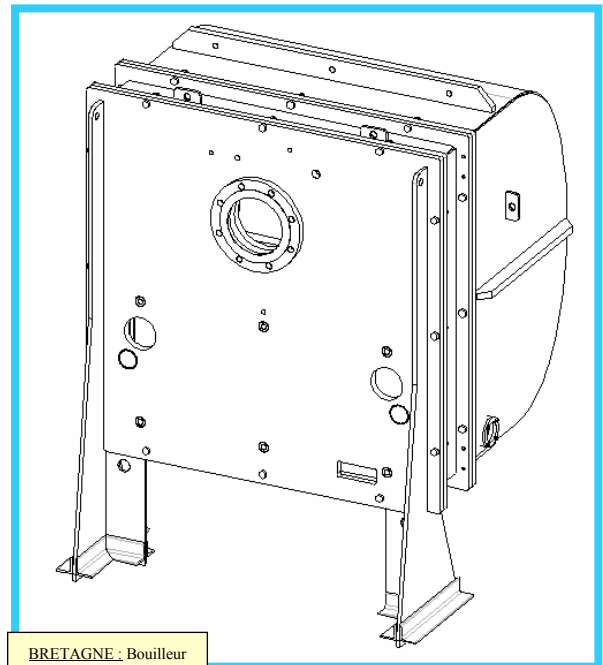
- Implantation treuils sur plage AV.

Car ferry « BRETAGNE » :

- Plans de détail des nouveaux bouilleurs.

Thonier de 83m pour les chantiers PIRIOU :

- Plans et calculs de structure générale.



BRETAGNE : Bouilleur



LNG.EDO : Carlingage treuil

MESURES D'ÉPAISSEUR

Pétrolier « PETROSKALD » : 6 500 points (DNV).

Pétrolier « KIOWA SPIRIT » : 2 400 points (DNV).

Barge « DORA » : 1 550 points (BV).

ALPHA TECHNIQUES

Port de commerce
1, rue Amiral Nielly
29200 BREST

Tél. 02 98 43 37 36
Fax 02 98 44 96 15
E mail alpha-tech@wanadoo.fr

SARL au capital de 9 600 €
R.C.S. Brest B 341 414 704
Code APE 742.C.