



MANUEL DE MANAGEMENT QUALITE

Isabelle LEON

Alpha Techniques

30/10/2018

Table des matières

L'ENTREPRISE ALPHA TECHNIQUES	2
EXPERIENCE.....	2
COMPETENCE.....	2
SERVICES.....	2
REFERENCES.....	2
LES PRODUITS ET SERVICES ALPHA TECHNIQUES	3
ETUDES	3
CALCUL.....	3
EXPERTISE DE STRUCTURE	4
SECTEURS D'INTERVENTION.....	4
ENGAGEMENT ET POLITIQUE DE LA DIRECTION	5
MANAGEMENT QUALITE	6
MANAGEMENT QUALITE – PROCESSUS.....	7
MANAGEMENT QUALITE – PROCESSUS.....	8
MANAGEMENT QUALITE-GESTION DOCUMENTAIRE.....	9
ORGANIGRAMME FONCTIONNEL	10

L'ENTREPRISE ALPHA TECHNIQUES

EXPERIENCE

Forte d'une trentaine d'année d'expérience, ALPHA TECHNIQUES vous accompagne dans tous vos projets de réparation et de transformation de navires et dans l'industrie mécanique (agro-alimentaire, machine spéciale, levage, tuyauterie...) et vous propose son expertise dans les contrôles de structure.

COMPETENCE

L'équipe se compose d'ingénieurs et de dessinateurs ayant tous une connaissance du terrain. Nous intervenons fréquemment à bord des navires de commerce ou des navires militaires, sur les sites industriels de nos clients afin d'y effectuer des relevés nécessaires à la réalisation des études ou des expertises de structure.

SERVICES

Alpha Techniques propose les services suivants :

- Etudes d'avant-projets ;
- Etudes techniques d'exécution ;
- Expérience de stabilité des navires et rédaction des dossiers associés (cas de chargement, stabilité après avarie) ;
- Expertise de structure et mesures d'épaisseurs par ultrasons (agrément BV et DNV-GL).

REFERENCES

ALPHA TECHNIQUES jouit d'une notoriété sans faille et dispose de références sérieuses



LES PRODUITS ET SERVICES ALPHA TECHNIQUES

ETUDES

Pré-études / Etudes de réparation / Transformation de navires :

- Relevé à bord ;
- Plans de calingage, modification / création de ponts, de cloisons ;
- Plans d'amarrage (ensemble / implantation) ;
- Plans de coordination et isométriques (tuyauterie) ;
- Plans d'attinage ;
- Plan de débit de fabrication ;
- Plan et calcul de levage de blocs



AUTODESK
INVENTOR PROFESSIONAL

Stabilité et pesée des navires

- Pesée ;
- Expérience de stabilité ;
- Dossier de stabilité.



Etudes mécaniques pour l'industrie

- Tuyauterie industrielle
- Machine spéciale

CALCUL

Calcul de structure / Calcul mécanique

- Analyse statique linéaire et non linéaire ;
- Analyse modale ;
- Analyse de flambement ;
- Réponse harmonique (changement sinusoïdal d'amplitude et de fréquence connu) ;
- Réponse spectrale (exemple : séisme) ;
- Analyse dynamique transitoire (chargement variable au cours du temps) ;
- Analyse thermique.



ANSYS

Tuyauterie

- Calcul de perte de charges ;
- Calculs de débits et pressions ;
- Dimensionnements de pompes ;
- Calcul de flexibilité et dilatation thermique ;
- Calcul des supports de tuyauterie.

AutoPIPE

EXPERTISE DE STRUCTURE

Prestations :

- Exécution de mesures d'épaisseurs ;
- Inspection visuelle (détection des défauts structurels) ;
- Rédaction de rapports d'expertise ;
- Conseil en réparation et rénovation.



Agréments :

- Bureau Veritas (BV)
- Det Norske Veritas - Germanischer Lloyd (DNV-GL)



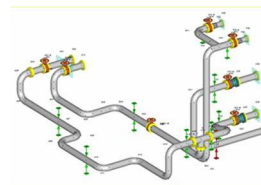
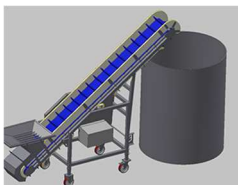
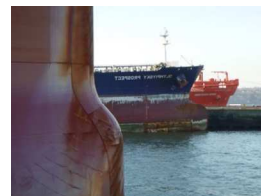
Formations et Qualifications :

- COFREND niveau 1 et 2 (EN473)
- Réglementations des sociétés de qualification
- CACES



SECTEURS D'INTERVENTION

- Construction et réparation navale ;
- Transformation / conversion de navires ;
- Offshore ;
- Navale de défense ;
- Travaux portuaires ;
- Industrie agro-alimentaire ;
- Industries mécaniques diverses.
-



ENGAGEMENT ET POLITIQUE DE LA DIRECTION

Suite au renouvellement de sa certification ISO 9001, ALPHA TECHNIQUES a décidé de poursuivre sa démarche d'amélioration.

La démarche qualité de l'entreprise est orientée autour de 4 axes majeurs, développés selon les exigences de la norme ISO 9001 version 2015 ainsi que notre vision d'un système efficace :

- Satisfaire et fidéliser : la satisfaction des clients et autres parties prenantes est primordiale : assurer la qualité des prestations fournies et le respect des délais convenus, être disponible et réactif aux besoins et attentes du client ;
- S'améliorer : l'amélioration continue des performances est une préoccupation quotidienne pour garantir la pérennité de l'entreprise : favoriser initiative et approche participative pour l'amélioration ;
- Respecter : le respect de la réglementation, des exigences légales et des normes en vigueur garantissant au client un produit conforme et répondant aux obligations normatives et réglementaires ;
- Pérenniser : la mise à dispositions des moyens et des outils pour garantir la production d'un produit conforme aux exigences et pérenniser l'activité.

Pour y parvenir, ALPHA TECHNIQUES a décidé de poursuivre sa démarche en :

- Maintenant le niveau de satisfaction client actuel ;
- Désignant un interlocuteur privilégié pour chaque affaire ;
- Soutenant la formation continue de son personnel ;
- Etablissant des fiches de contrôle avant chaque livraison de documents ;
- Assurant un suivi périodique des instruments de mesure ;
- Maintenant les CA des différentes activités de l'entreprise ;
- Garantissant et en assurant la conformité avec les exigences qui régissent l'entreprise.

Nous nous engageons à mettre à disposition les moyens nécessaires à la mise en œuvre de notre politique et à sa diffusion, au déploiement des objectifs, à la conformité légale et réglementaire, aux exigences des parties intéressées et à l'amélioration continue du Système de Management Qualité.

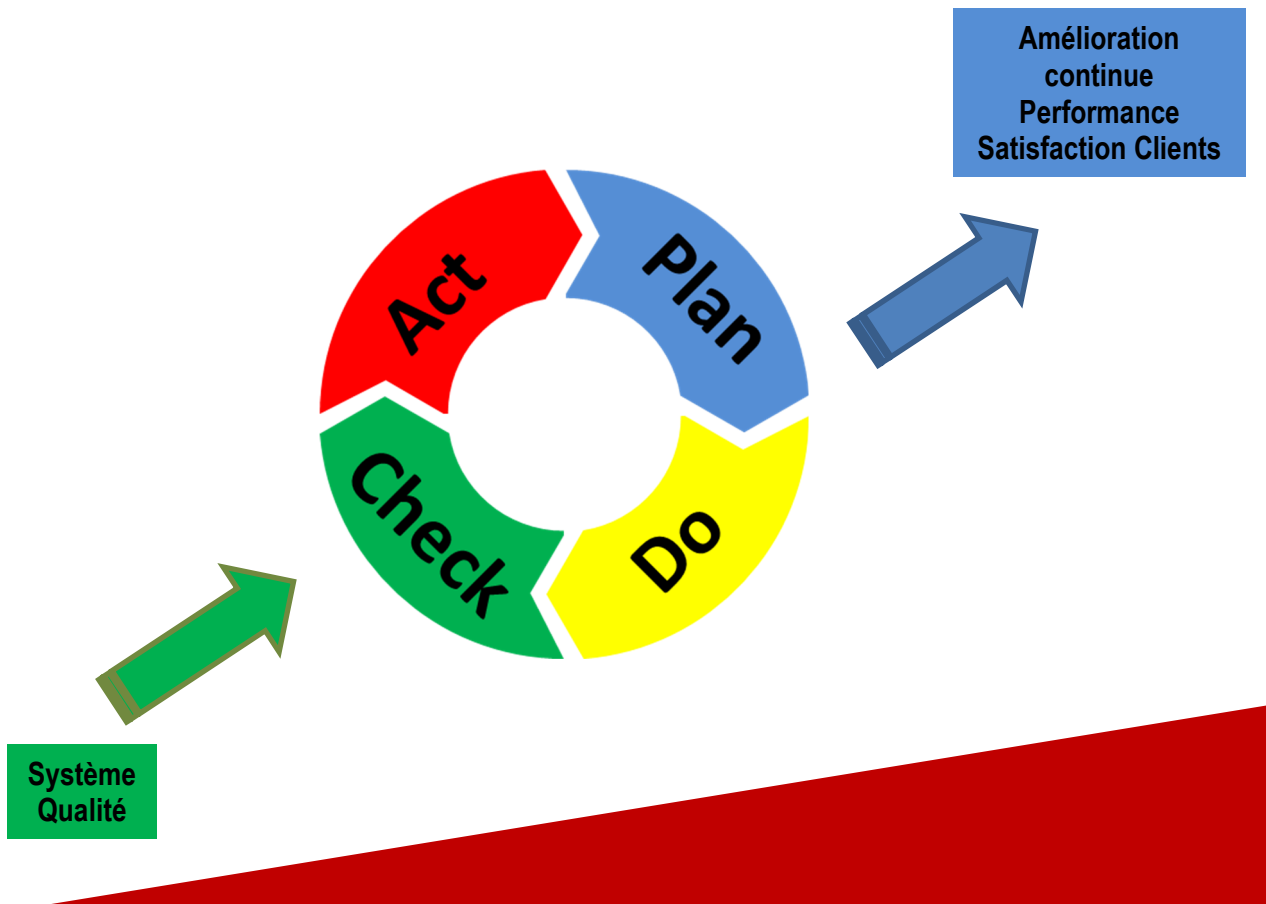
Nous demandons à l'ensemble de nos collaborateurs, ainsi qu'à nos parties intéressées de se sentir impliqués et d'être force de proposition et d'investissement dans la politique engagée par l'entreprise.

Pierre BALEY
Président

MANAGEMENT QUALITE

Notre démarche qualité est basée sur un principe d'amélioration continue (PDCA).

Elle s'applique à l'ensemble des services de l'entreprise sans exclusion.



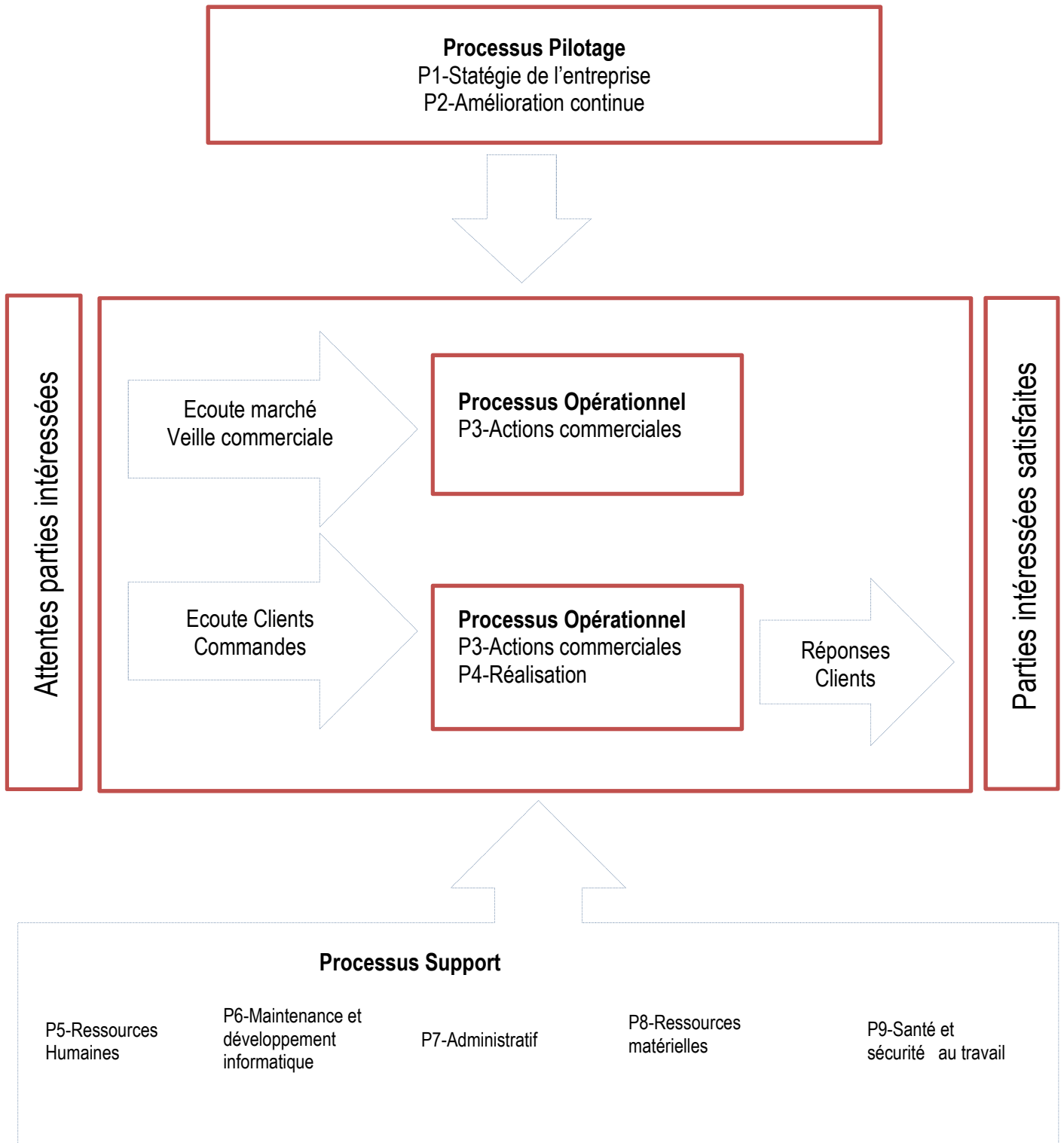
Les étapes de la méthode :

- Plan : Planifier
- Do : Faire
- Check : Vérifier
- Act : Améliorer

Le système qualité agit en permanence pour faire tourner cette roue du progrès.

Pour satisfaire au système de management, les différents Processus de l'entreprise ont été identifiés et un pilote a été nommé par processus pour satisfaire au bon fonctionnement de celui-ci.

MANAGEMENT QUALITE – PROCESSUS



MANAGEMENT QUALITE – PROCESSUS

L'entreprise ALPHA TECHNIQUES a défini 9 processus dans le système de management de la qualité.

Processus Pilotage

P1-Stratégie de l'entreprise : Fixer les orientations majeures de la société en termes de stratégie, de politique, d'objectifs et de managements de ressources humaines.

P2-Amélioration continue : Améliorer en continu l'organisation en appui sur les processus afin de pérenniser et d'assurer la croissance durable de l'entreprise.

Processus Opérationnel

P3-Actions commerciales : Assurer le développement de la société par la fidélisation de la base clients et la recherches de nouveaux clients. Veille commerciale jusqu'au déclenchement de la commande.

P4-Réalisation : Assurer conformément au cahier des charges, à la commande ou au contrat la prestation. Surveiller sa bonne exécution. Remédier aussi rapidement que possible à toute situation indésirable.

Processus Support

P5-Ressources humaines : Manager, gérer et administrer les ressources. Faire évoluer et progresser les savoirs faire, les compétences et les expériences des collaborateurs.

P6-Maintenance et développement informatique : Gérer les ressources informatiques afin d'optimiser et de garantir des moyens performants. Stocker et sécuriser les données informatiques

P7-Administratif : Assurer l'administratif de l'entreprise, gérer les états de trésorerie, facturer les clients, régler les fournisseurs, transmettre tous les documents au cabinet comptable.

P8-Ressources matérielles : Gérer les moyens afin de disposer d'un matériel disponible et performant.

P9-Obtenir la meilleure disponibilité des moyens et garantir l'intégrité physique des personnes sur leur lieu de travail.

MANAGEMENT QUALITE-GESTION DOCUMENTAIRE

Le pilotage du Management de la Qualité est sous la responsabilité de la Direction de l'entreprise qui a nommé un Responsable Qualité.

Le rôle du Responsable Qualité est de faire appliquer la politique Qualité en collaboration avec les pilotes de processus. Le Responsable Qualité doit :

Surveiller, Analyser et mettre à jour les indicateurs de performance des différents processus ;

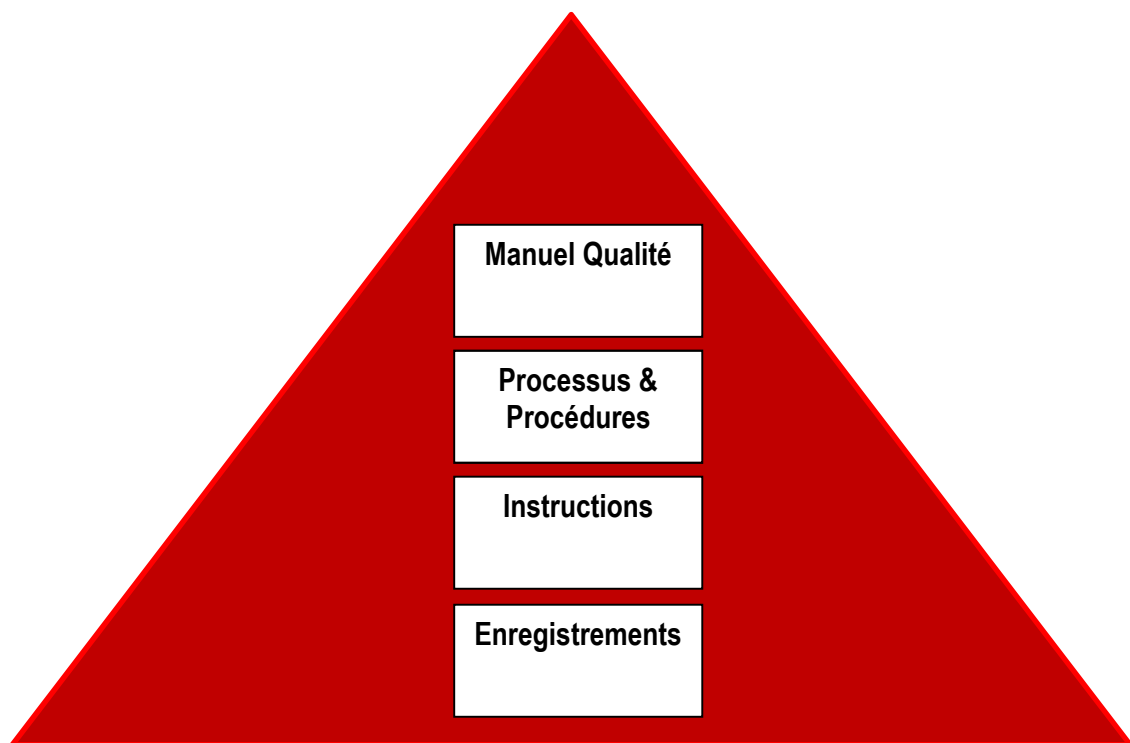
Recenser les non-conformités et y remédier ;

Gérer les actions d'améliorations.

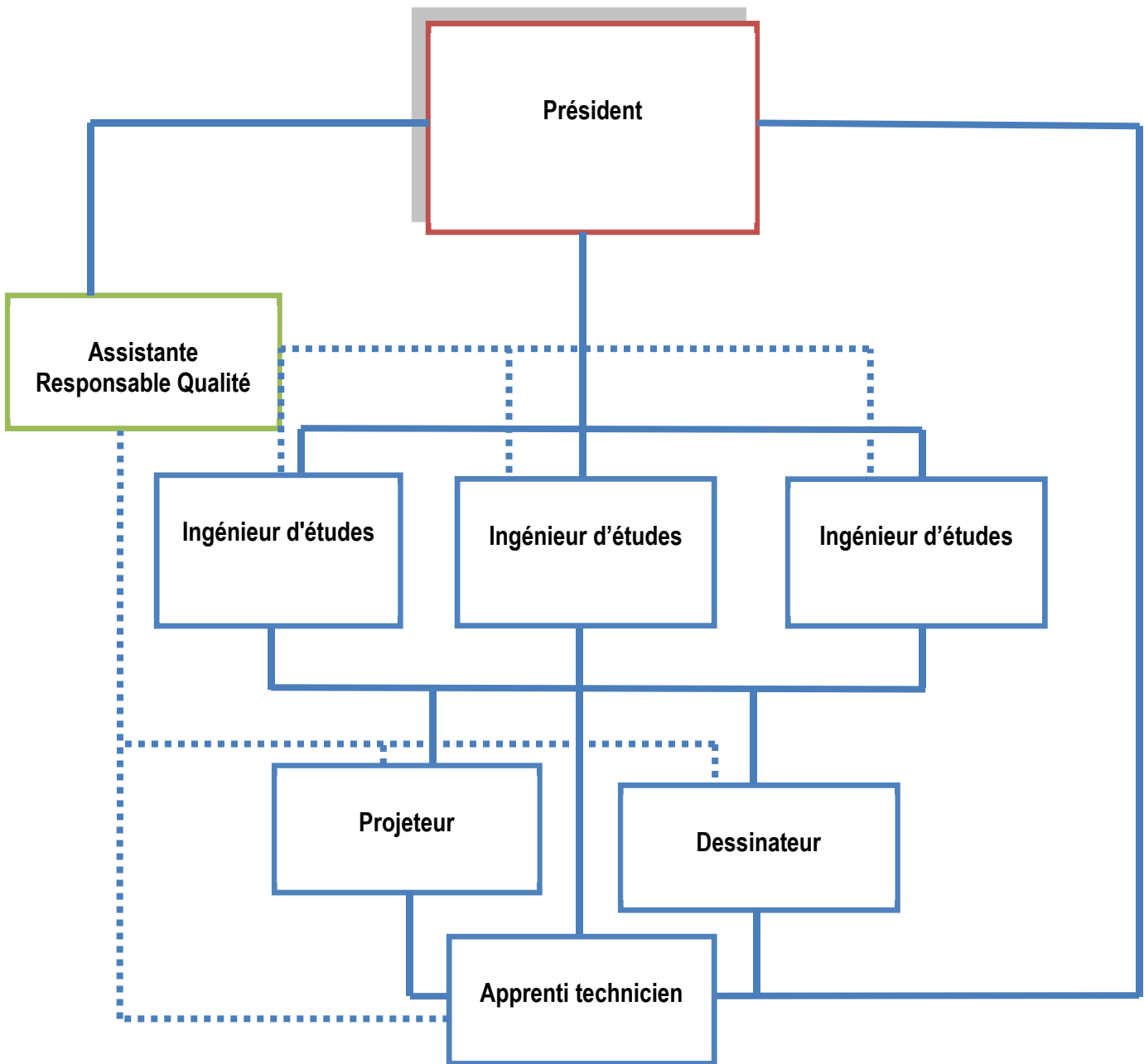
Tous les ans, lors de la revue de Direction, en appui avec les tableaux de bord qualité, les rapports d'audit, de l'écoute client, de nouveaux objectifs sont définis par la direction.

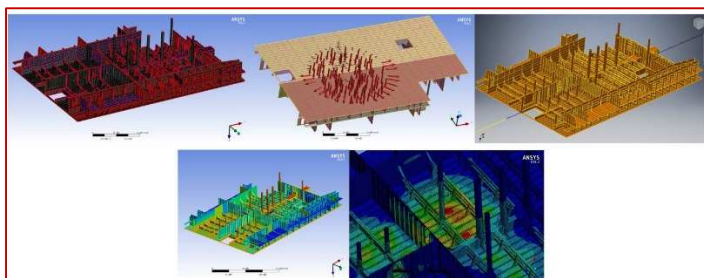
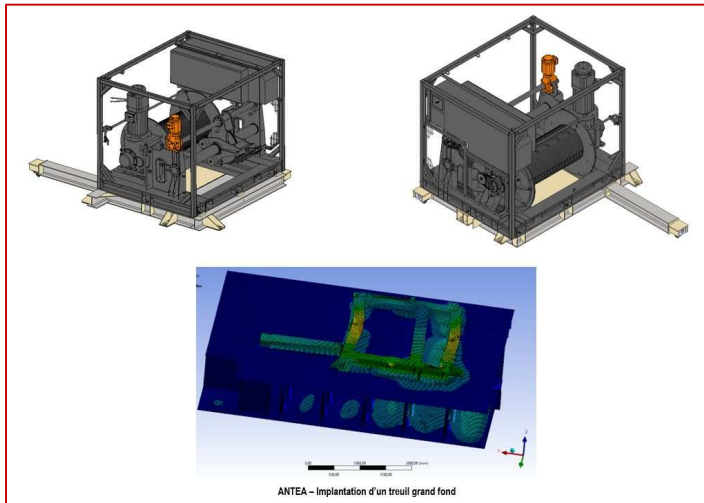
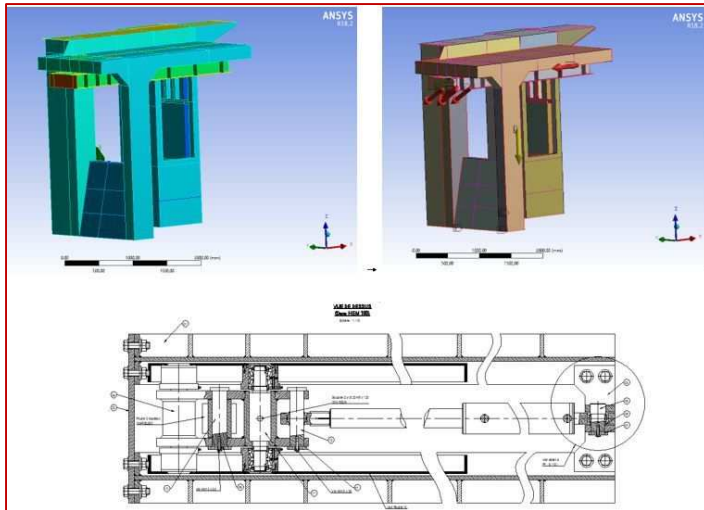
Le responsable qualité est chargé de la gestion du système documentaire.

La structure de la gestion documentaire est représentée par le schéma ci-dessous :



ORGANIGRAMME FONCTIONNEL





ALPHA TECHNIQUES SAS-4 rue de Madagascar-2900 BREST-Tel. : 02 98 43 37 36

BUREAU D'ETUDES NAVALE ET INDUSTRIELLE – EXPERTISE DE STRUCTURE NAVIRE
 Email : alpha-tech@wanadoo.fr – Site internet : www.alpha-techniques.com

Siret : 341414704 00039-N° TVA Intercom : FR75341414704-Capital social : 9600€-RCS Brest : B341414704 Code APE : 7712B